



**NC951**

## System przyzywowy do toalet dla niepełnosprawnych



Zestaw NC951 firmy C-TEC zawiera wszystkie elementy zgodnie z wymaganiami Normy BS8300 (poza okablowaniem i mocowaniami).

Atrakcyjny wygląd i łatwość użycia pozwala osobie w trudnej sytuacji wywołać alarm i wezwać pomoc.

Do zadziałania wystarczy pociągnąć linkę zawieszona na suficie, co spowoduje włączenie alarmu na zewnątrz pomieszczenia.

Idealne rozwiązanie do toalet dla niepełnosprawnych lub toalet publicznych. NC951 może być stosowany również jako jednostrefowy system przyzywowy w przebieralniach, solariach, pomieszczeniach dla osób niepełnosprawnych etc.



**Podtrzymanie zasilania 24 h w standardzie**



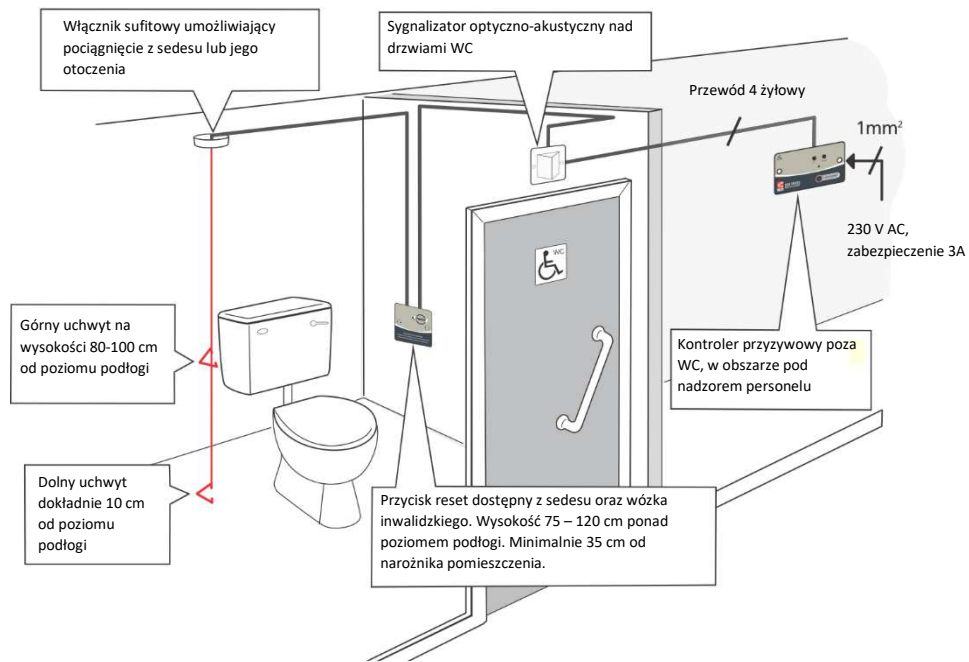
Dostępna również wersja w wykonaniu ze stali nierdzewnej – NC951/SS

- Atrakcyjny wygląd dobrze komponuje się w każde wnętrze
- Kontroler przyzywowy posiada zestyk bezpotencjałowy, potencjometr głośności, opis dla niewidomych w jęz. Braille'a oraz podtrzymanie bateryjne
- Przycisk reset posiada optyczną i akustyczną sygnalizację alarmu wewnątrz WC co daje pewność osobie potrzebującej pomocy, że alarm działa i pomoc jest w drodze.
- Łatwy w instalacji system 12 V – połączenie czterożyłowym przewodem
- Włącznik sufitowy posiada dwa otwarte trójkątne uchwyty dla łatwego użycia przez osoby o ograniczonej sprawności
- Naklejka WC dla niepełnosprawnych znajduje się w każdym zestawie
- Wszystkie elementy naścienne pasują do puszek UK o głębokości 25 mm. Włącznik sufitowy montowany natynkowo
- Podtrzymanie bateryjne zapewnia 24 h dozór po zaniku napięcia sieciowego oraz 15 minutowy alarm
- System może być łatwo rozbudowany do max 3 dodatkowych urządzeń serii 800



## SCHEMAT ROZMIESZCZENIA

Rysunek obrazujący, typowy schemat rozmieszczenia elementów systemu przywoławczego zgodnie z wskazaniem Normy BS 8300.



## STANDARDOWE OKABLOWANIE

